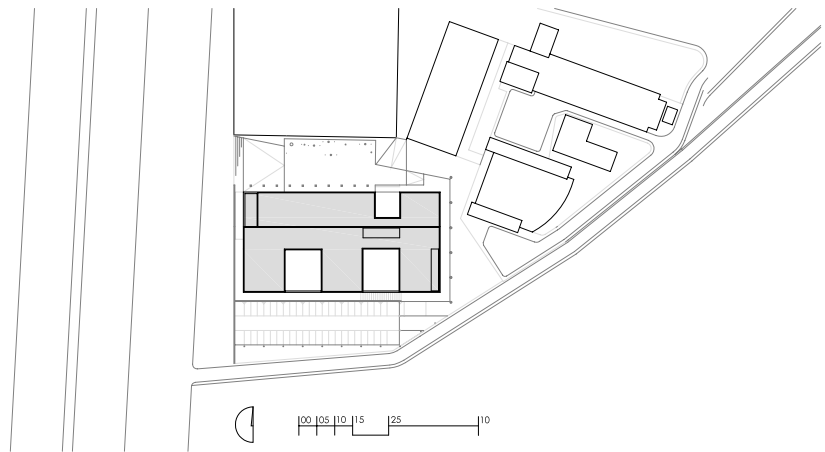


Pabellón docente. Hospital "Virgen de la Arrixaca"

El Palmar, Murcia

Autores del proyecto: Miguel A. Alonso de Val, Rufino J. Hernández Minguillón, Sol Madríguez Fernández, Juan Carlos Sancho Osinaga.
Colaboradores: Javier Barcos, Juan Antonio Garrido, Víctor Hernández, Luis Renedo, Susana Iturralde, Patricia Planell, Marcos Escartín, Javier Moreno.
Aparejadores: Miguel Aldaz García-Mina, Mariano García Otero.
Ingeniería: GE & Asociados Ingenieros Instalaciones, HCA Ingenieros Estructura.
Promotor: INSALUD.
Contratista: Fomento de Construcciones y Contratas.
Fecha proyecto: 1996.
Fecha finalización: 26/11/2001.
Superficie construida: 8.560 m².
Fotografía: Hisao Suzuki.
Premios: Premios de Arquitectura y Decoración en Piedra Natural, PAD 2002: Primer Premio. XII Premios de Arquitectura y Urbanismo de la Región de Murcia: Mención Categoría Arquitectura.





El edificio destinado a futura Facultad de Medicina es un proyecto independiente que se amolda a las dos escalas genéricas que existen en el solar situado en el perímetro del recinto hospitalario; por un lado, el cuerpo de acceso similar al de otros edificios del complejo hospitalario, por otro, el volumen principal que se afirma frente al paisaje abierto que lo rodea.

Un volumen compacto de 67,90 x 33,40 m contiene una pieza baja de doble altura, donde se define la entrada mediante un patio abierto a norte, que recoge la estrecha conexión actual del solar con el recinto hospitalario. En él se alojan los espacios comunes del pabellón: el vestíbulo, la cafetería, la administración y el salón de grados. Sobre ellos se macla una pieza de cuatro alturas estructurada en unidades docentes.

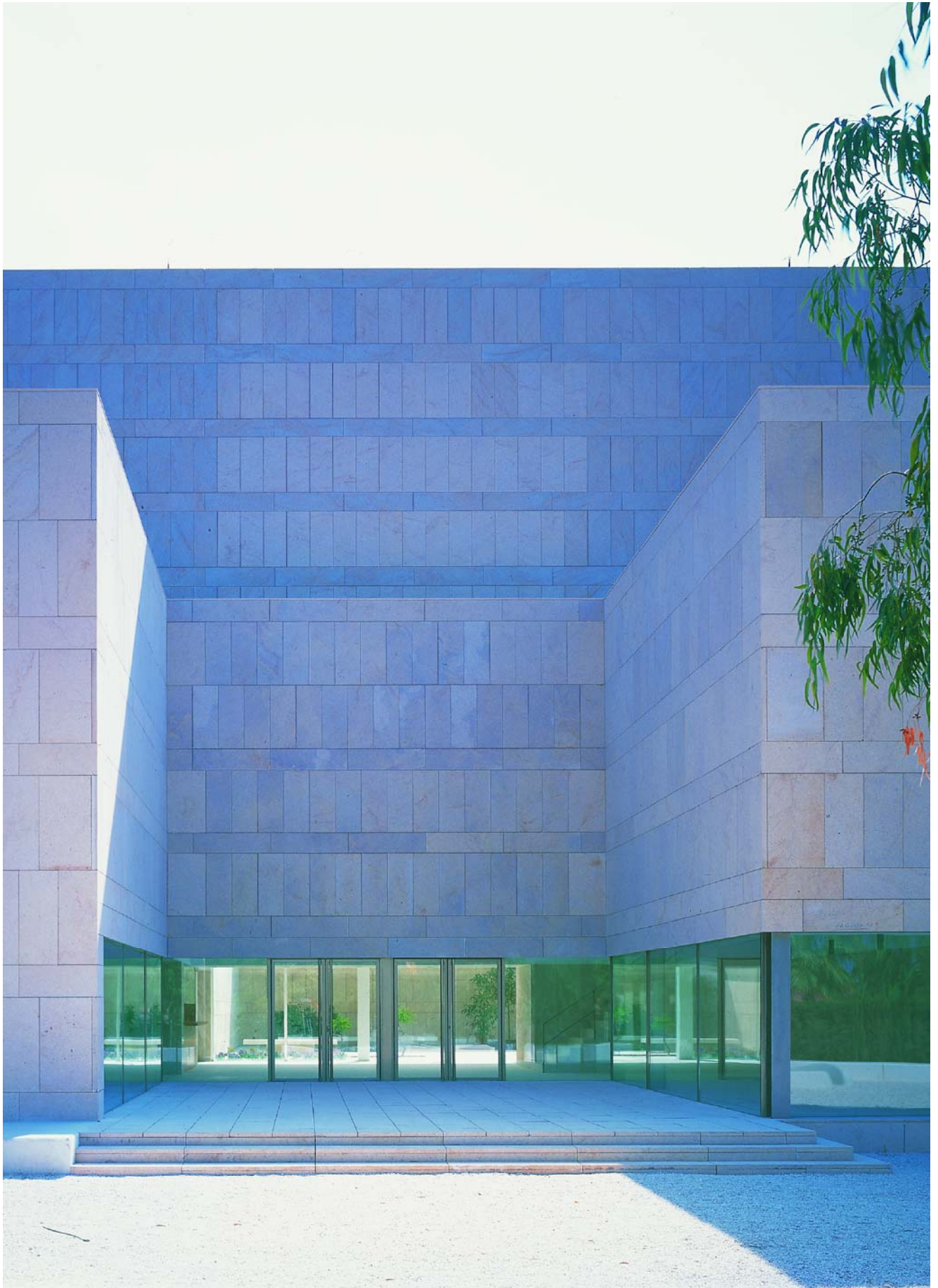
El gran volumen horizontal aparece como una pieza compacta en piedra dorada del lugar donde los diferentes espacios se articulan transversalmente alrededor de vacíos abiertos que sirven como referencia exterior de los espacios interiores, valorados como piezas independientes (Biblioteca, Aulas, Salón de Grados, etc.). Todos estos espacios se cualifican mediante un tratamiento diferenciado de la escala, la luz y el material.

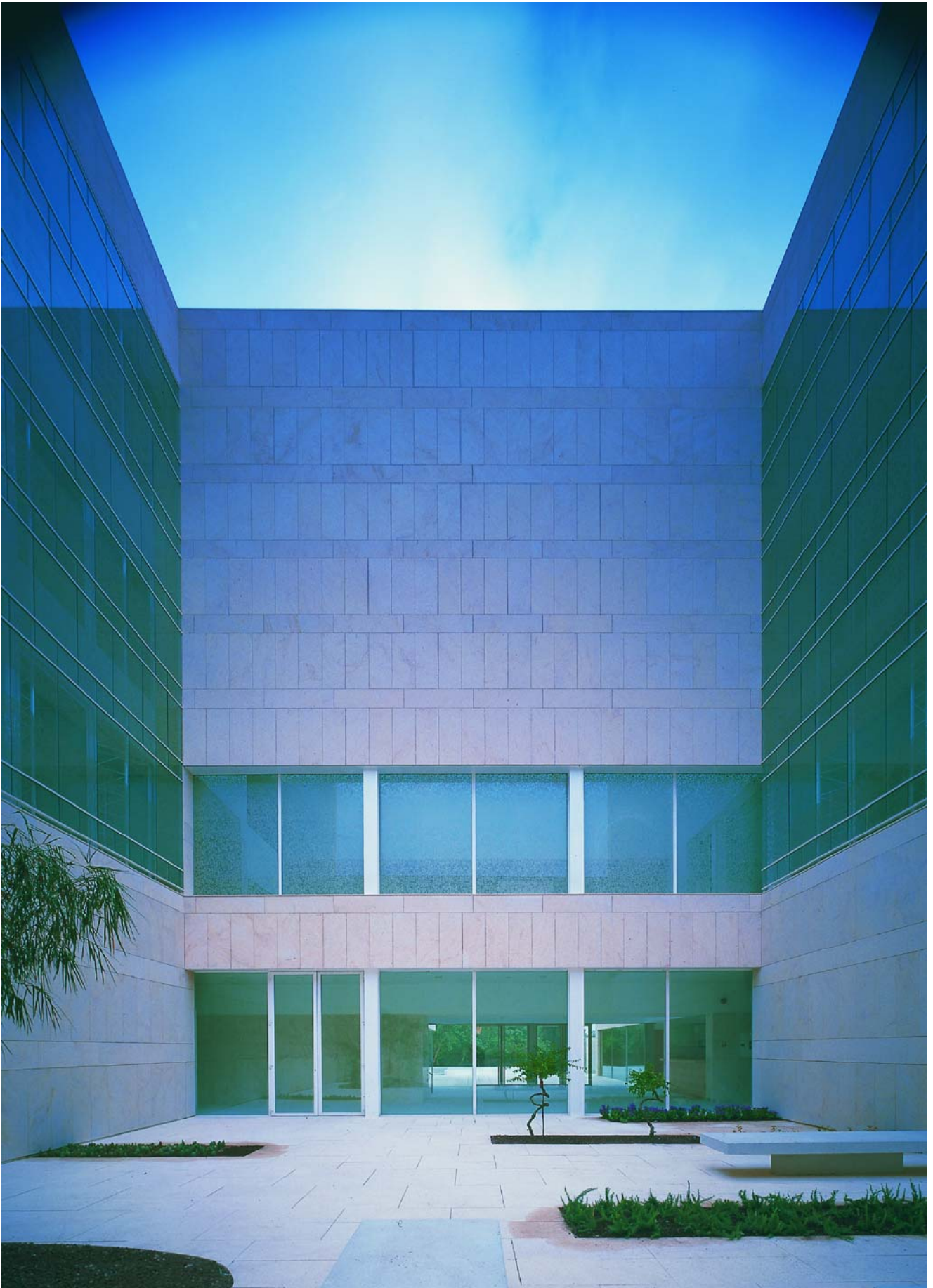
Así, el espacio de vestíbulo surge del enfrentamiento entre dos vacíos de diferente carácter, uno de 15 x 15 x 15 m (interior) y otro de 9 x 9 x 6 m (exterior), que lo comprimen y tensionan verticalmente. La transición entre los sucesivos episodios -vacío (espacio de acceso), espacio vertical de vestíbulo, y vacío (patio interior)-, cada uno con sus propiedades, marca el tiempo espacial del proyecto.

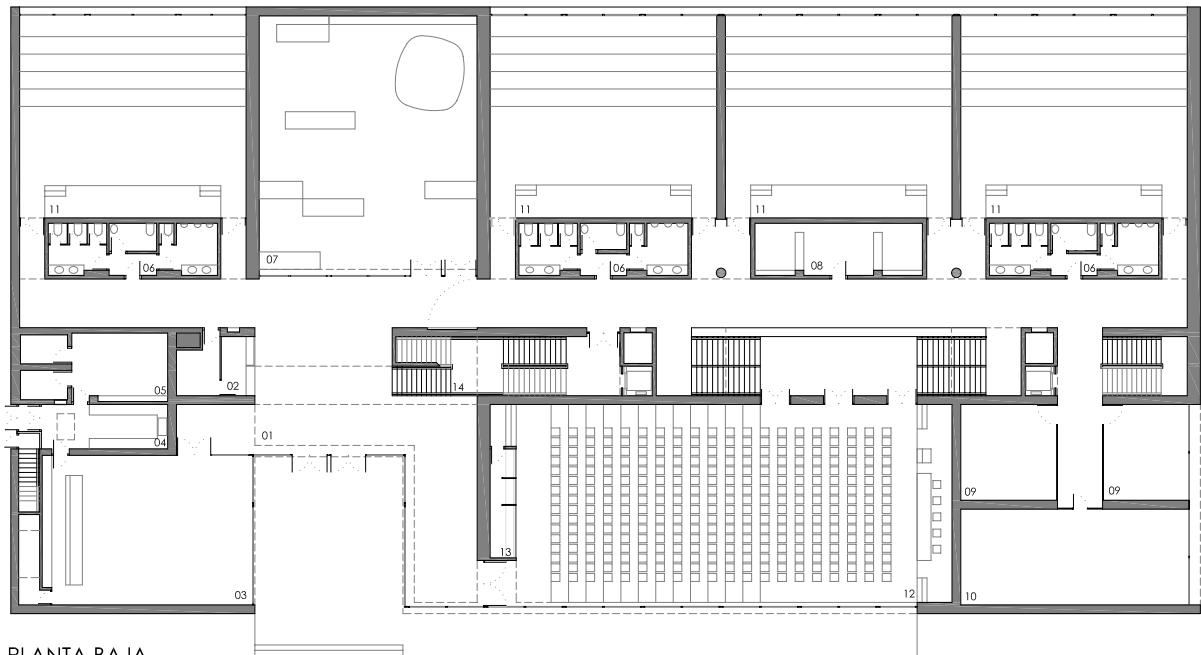
El espacio central cose los usos públicos en la planta de acceso - salón de actos, cafetería y aulas - con la biblioteca en planta primera. En el resto del edificio se dispone, según el eje longitudinal, los diferentes departamentos universitarios que son iluminados a través de los vacíos excavados en el volumen que se envuelven con una segunda piel serigrafada en dorado, que tamiza la luz con la referencia de la textura pétreo utilizada en el edificio, evocando un diálogo entre los modos de limitar el volumen, entre una piel transparente y otra opaca.

El revestimiento de piedra continúa un tratamiento iniciado en otras áreas reformadas en el centro, pero se identifica por su propio valor material, un valor que se persigue como elemento de cualificación de edificios demasiado sometidos habitualmente a las condiciones funcionales de uso, pero cuya imagen requiere, tantas veces, el vigor formal que se obtiene de la piedra.

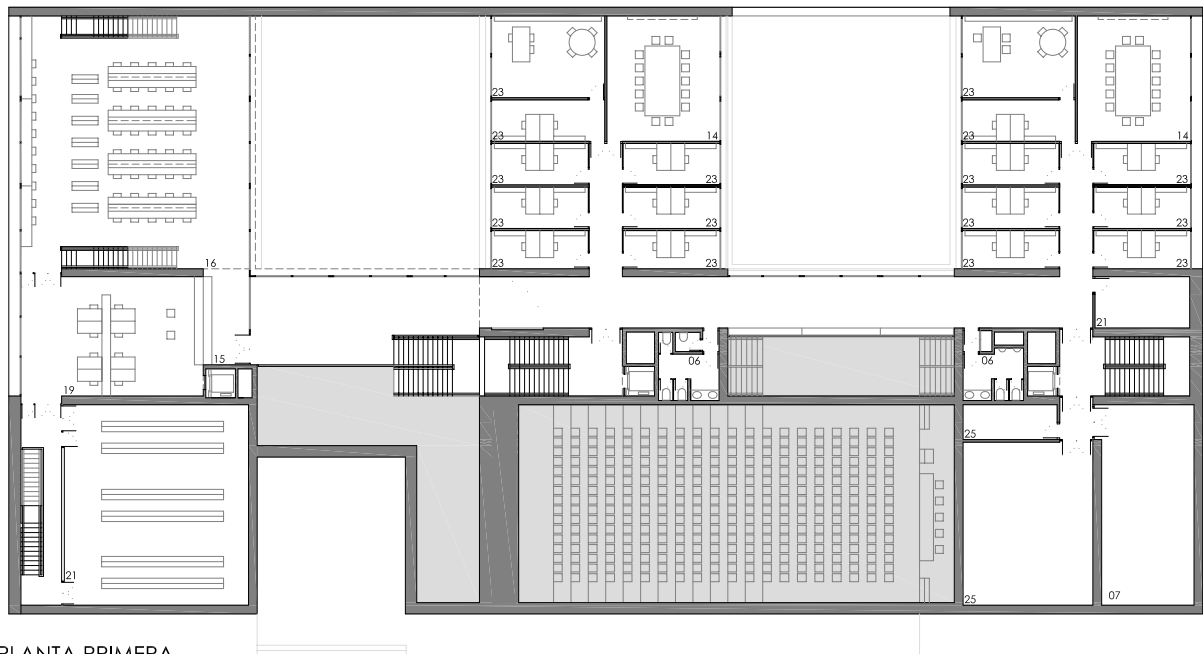








PLANTA BAJA

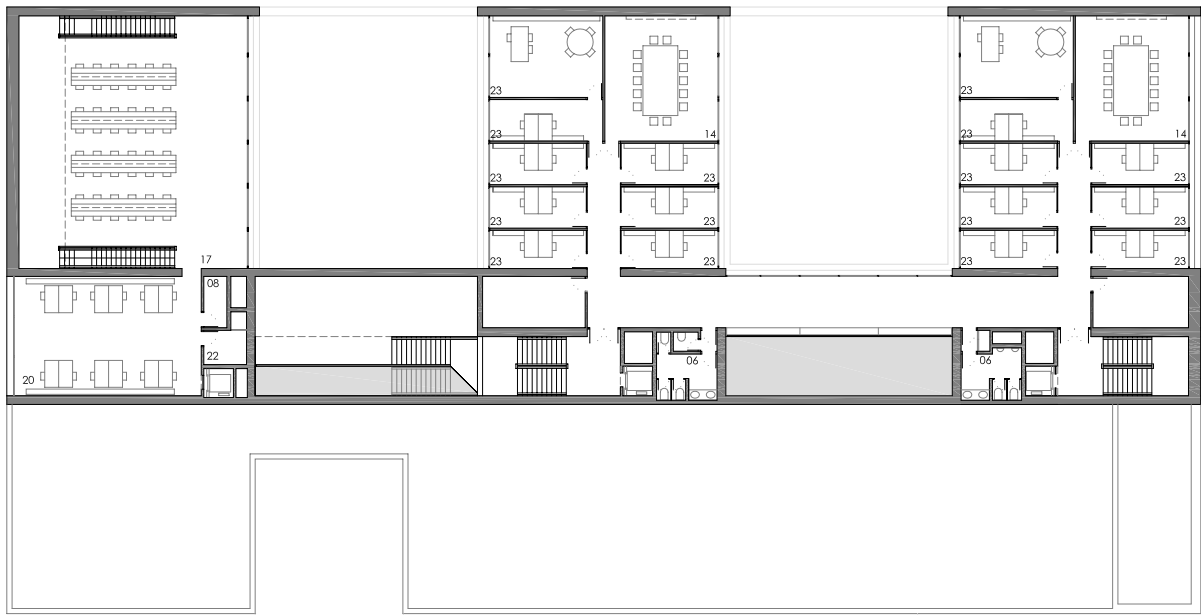


PLANTA PRIMERA

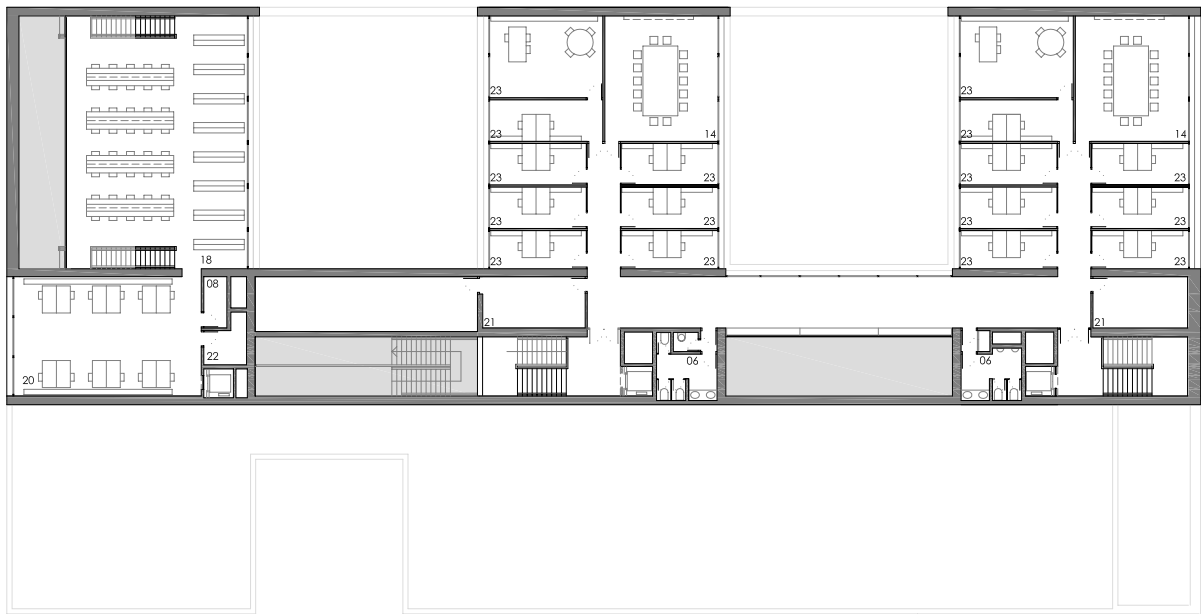
1. VESTIBULO
2. CONSERJERÍA
3. CAFETERÍA
4. COCINA
5. ALMACÉN
6. ASEOS
7. PATIO
8. REPROGRAFÍA
9. ALMACÉN DE PAPEL
10. LAMACÉN DE MATERIAL
11. AULA 150 ALUMNOS
12. SALA GRADOS 128/320 ALUMNOS
13. PROYECCIONES / TRADUCCIONES

14. ESCALERA ACCESO BIBLIOTECA
15. ACCESO BIBLIOTECA
16. BIBLIOTECA: ÁREA DE CONSULTA
17. BIBLIOTECA: SALA DE ESTUDIO
18. BIBLIOTECA: PROFESORES
19. BIBLIOTECA: TRABAJO INTERNO
20. BIBLIOTECA: TRABAJO INTERNO /
HEMEROTECA
21. ARCHIVO
22. FOTOGRAFÍA
23. DESPACHO
24. SEMINARIO
25. INSTALACIONES





PLANTA SEGUNDA

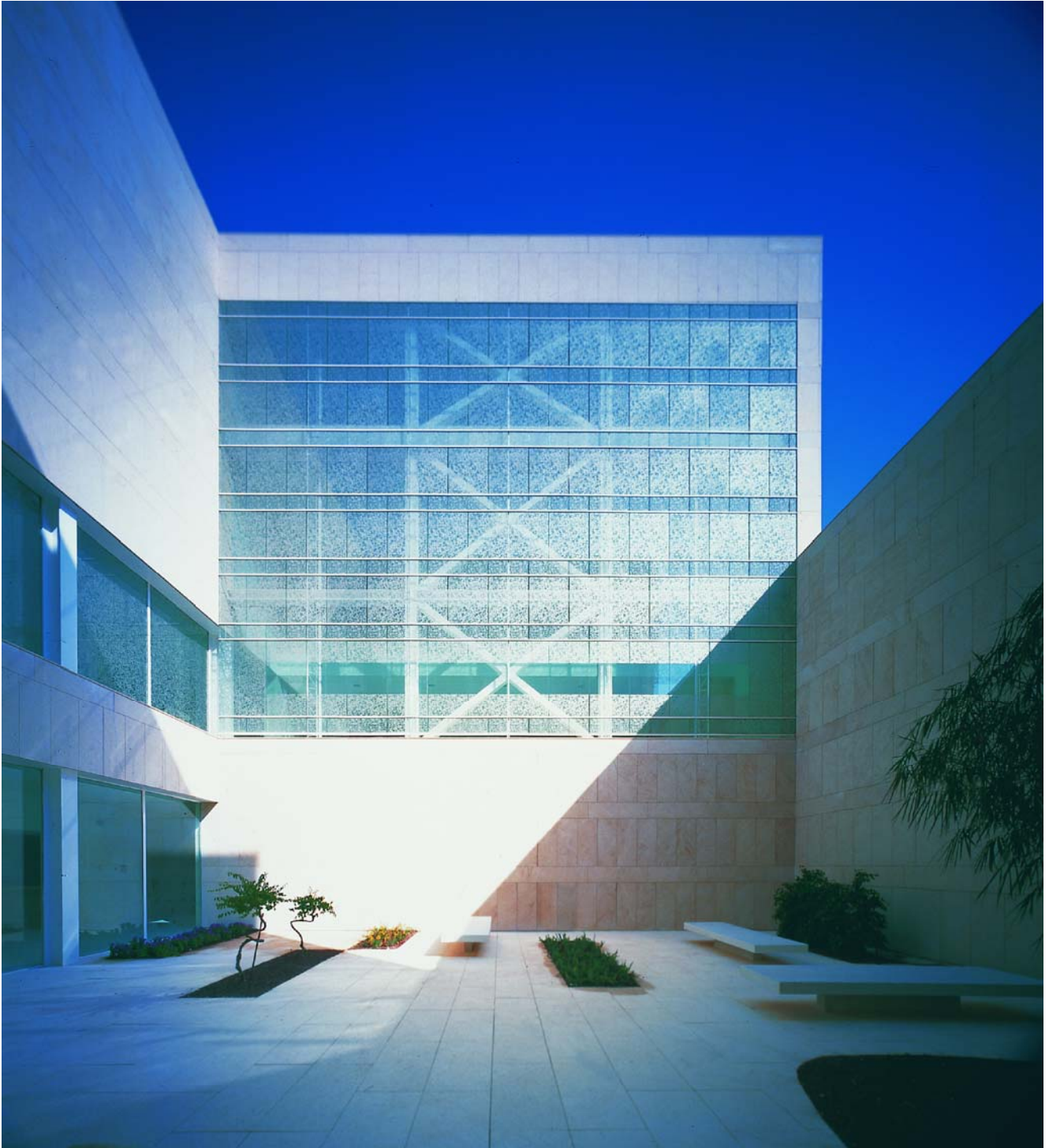


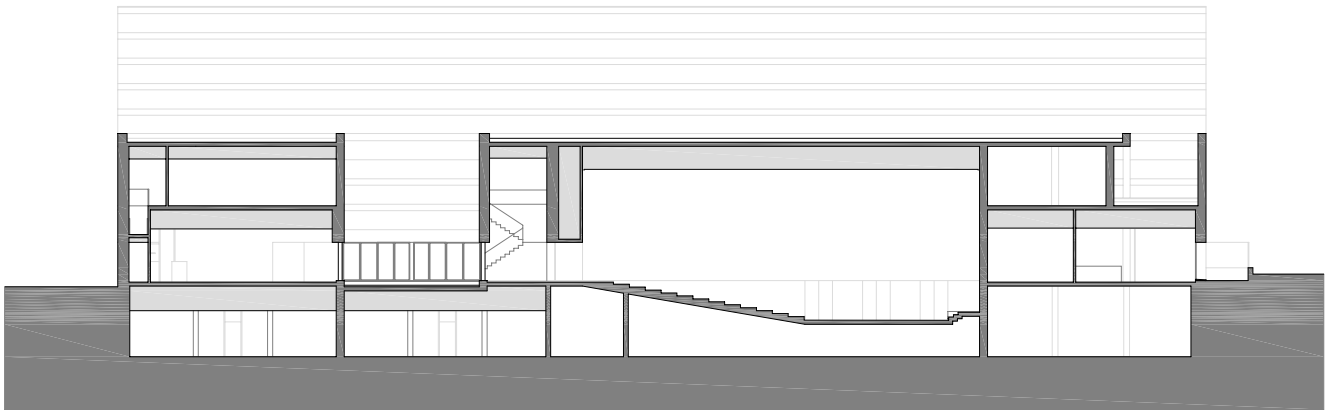
PLANTA TERCERA

1. VESTIBULO
2. CONSERJERÍA
3. CAFETERÍA
4. COCINA
5. ALMACÉN
6. ASEOS
7. PATIO
8. REPROGRAFÍA
9. ALMACÉN DE PAPEL
10. LAMACÉN DE MATERIAL
11. AULA 150 ALUMNOS
12. SALA GRADOS 128/320 ALUMNOS
13. PROYECCIONES / TRADUCCIONES

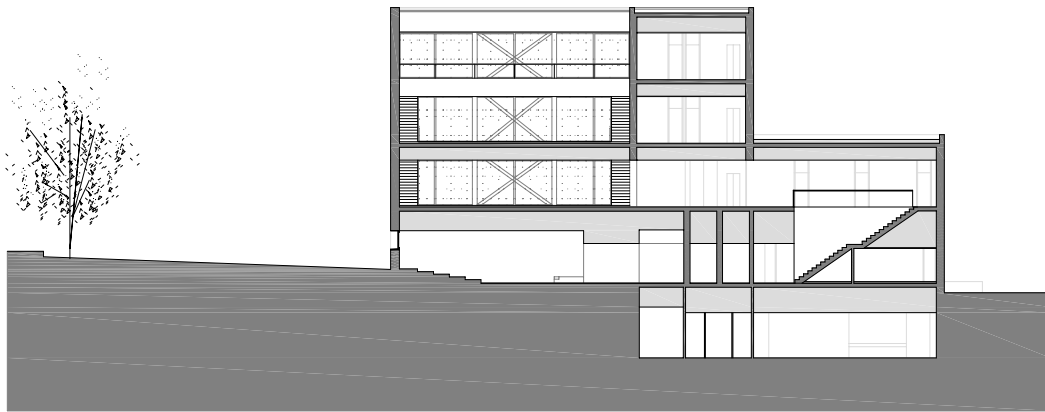
14. ESCALERA ACCESO BIBLIOTECA
15. ACCESO BIBLIOTECA
16. BIBLIOTECA: ÁREA DE CONSULTA
17. BIBLIOTECA: SALA DE ESTUDIO
18. BIBLIOTECA: PROFESORES
19. BIBLIOTECA: TRABAJO INTERNO
20. BIBLIOTECA: TRABAJO INTERNO /
HEMEROTECA
21. ARCHIVO
22. FOTOGRAFÍA
23. DESPACHO
24. SEMINARIO
25. INSTALACIONES



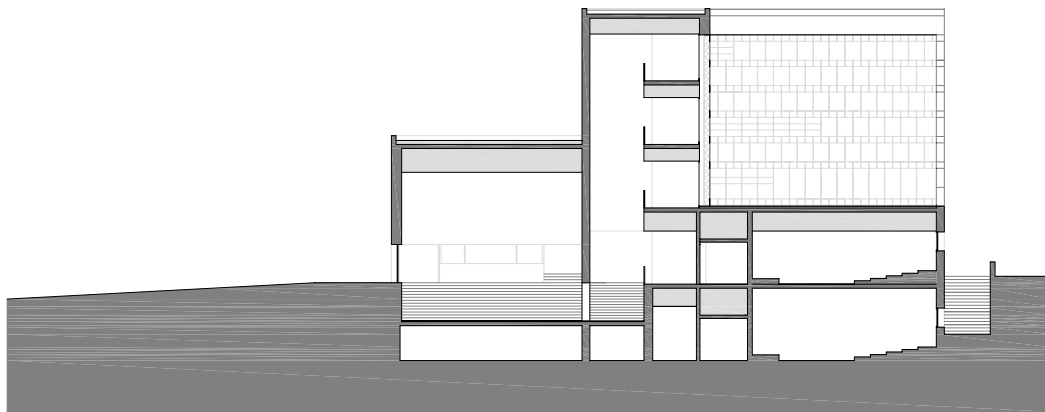




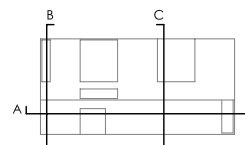
SECCIÓN A



SECCIÓN B

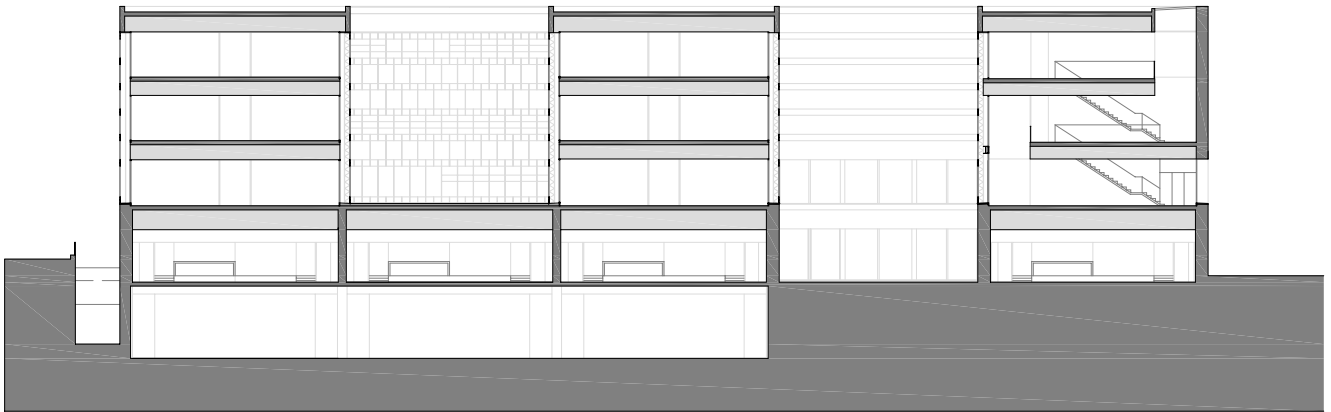


SECCIÓN C

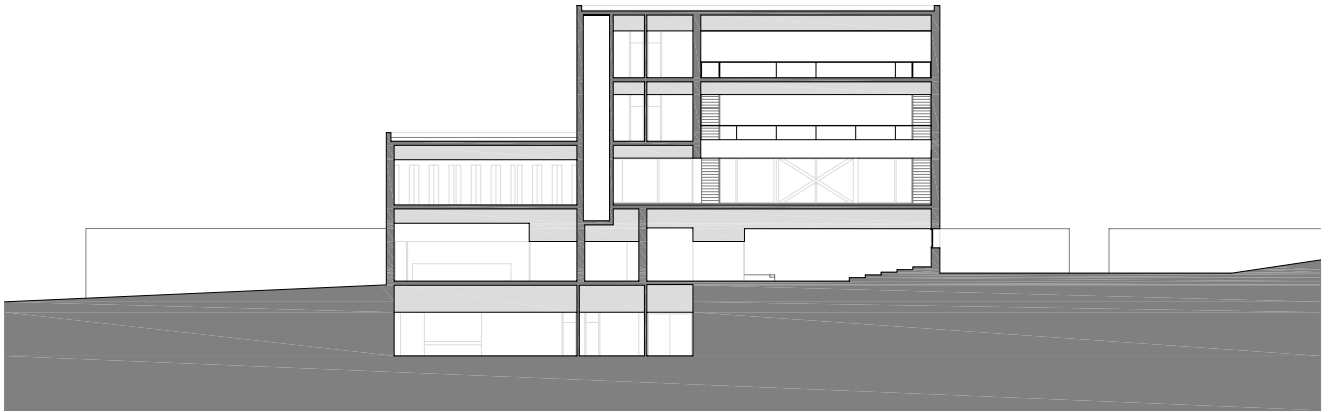




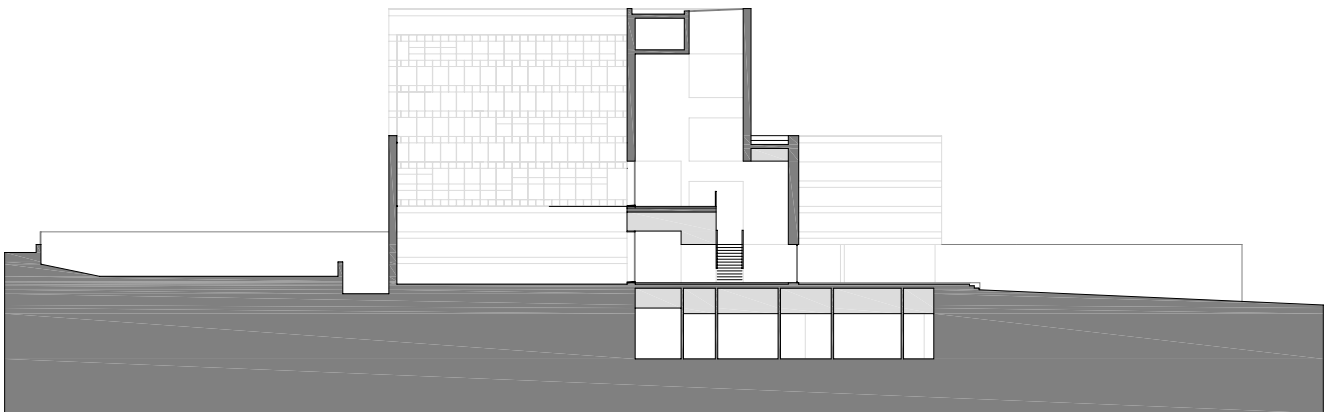




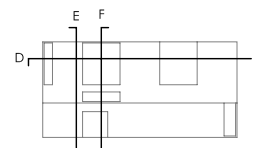
SECCIÓN D



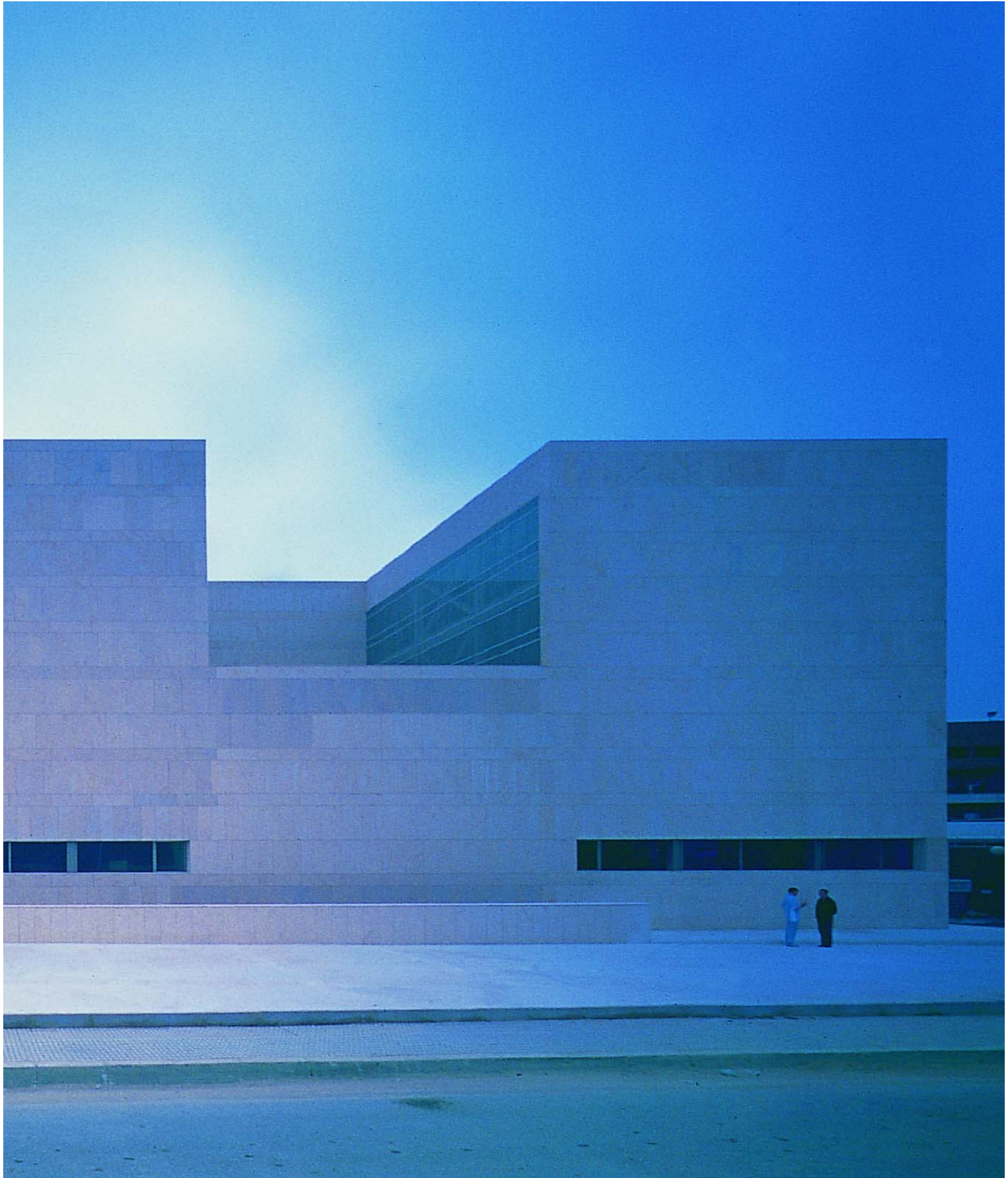
SECCIÓN E



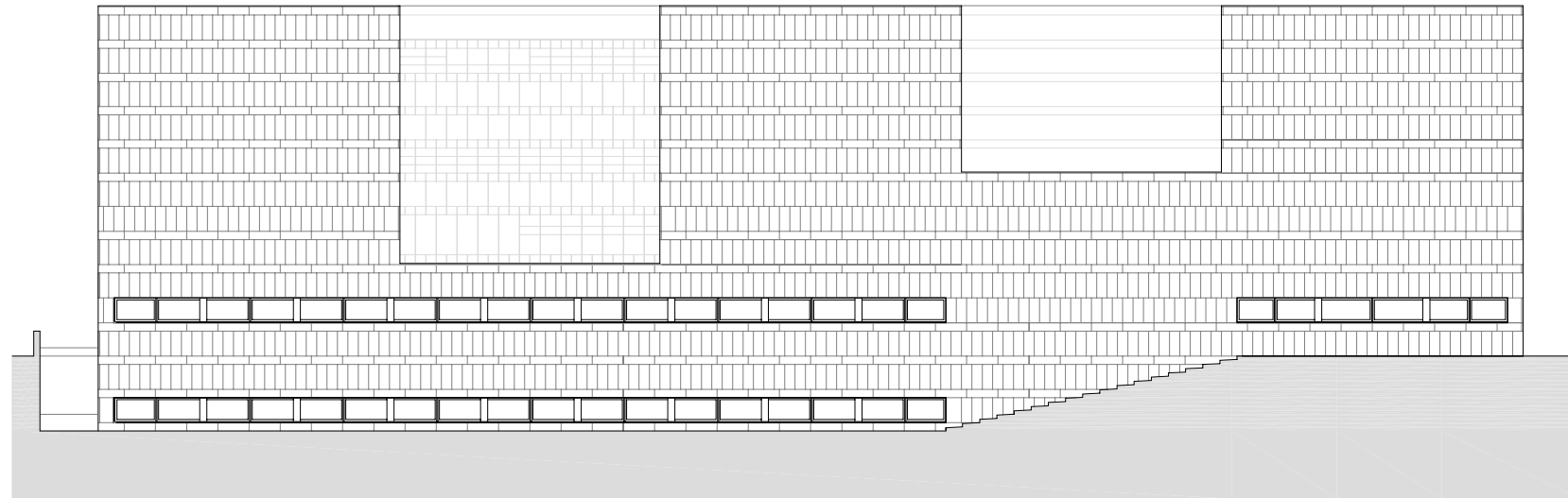
SECCIÓN F



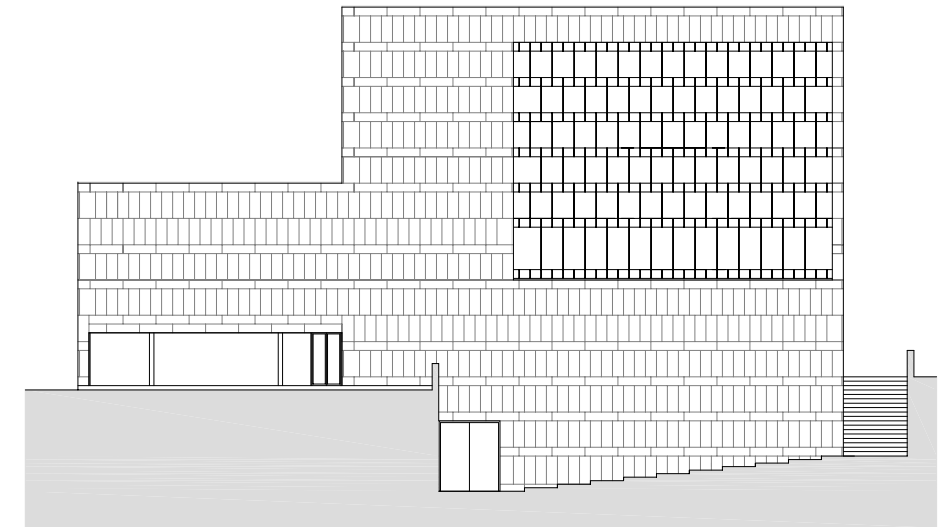




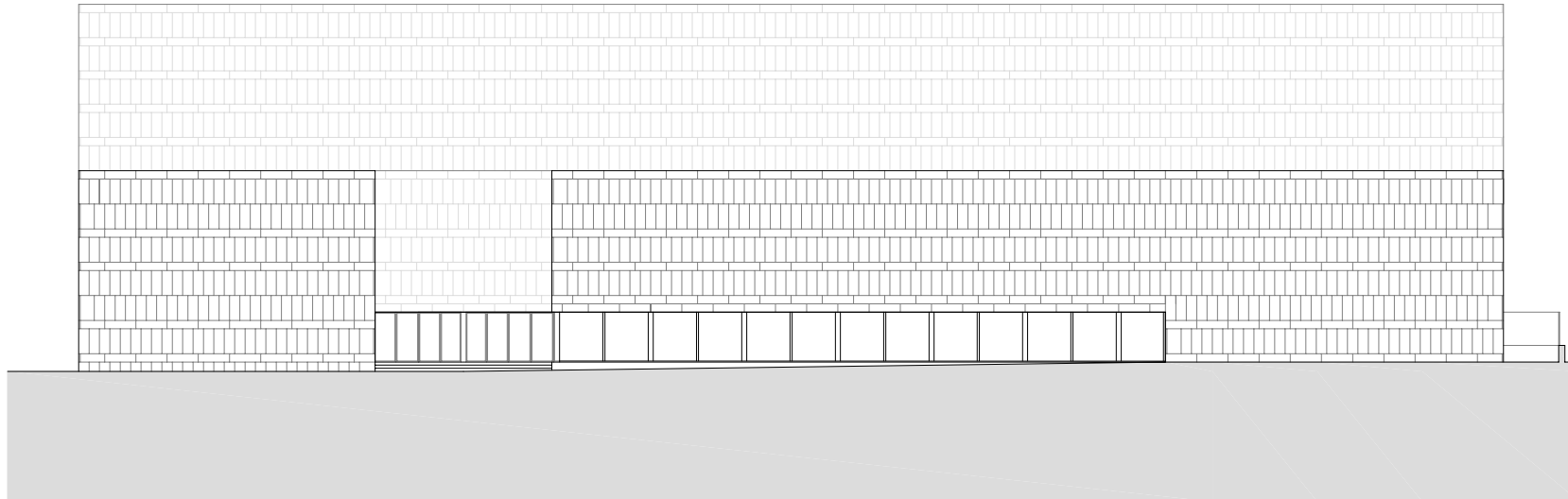




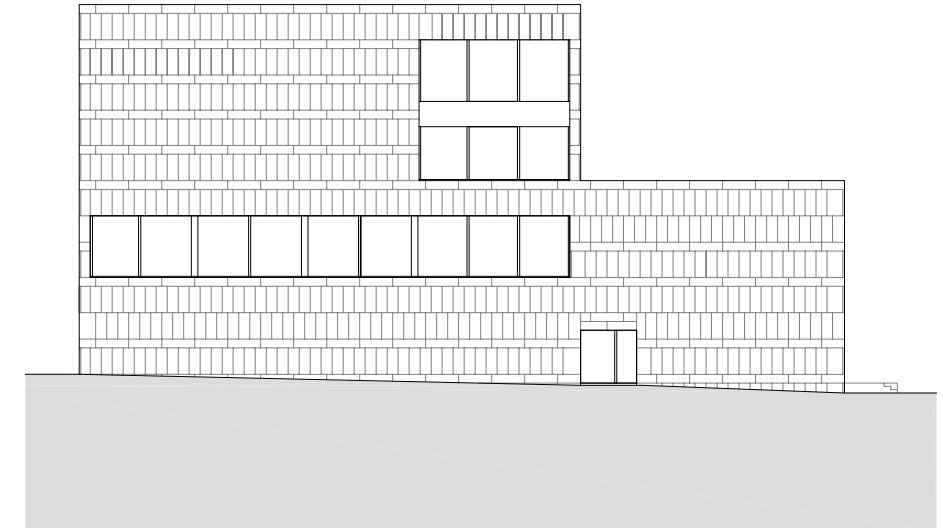
ALZADO SUR



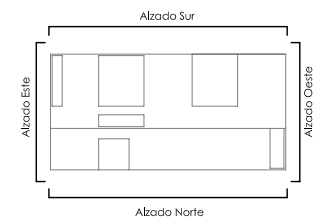
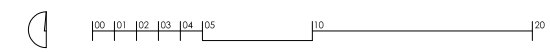
ALZADO ESTE

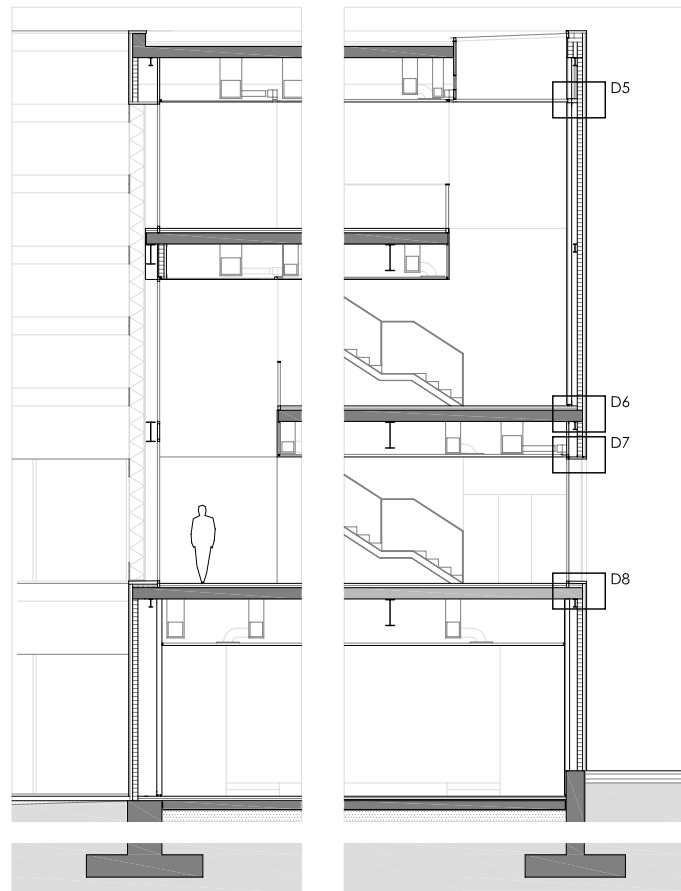


ALZADO NORTE

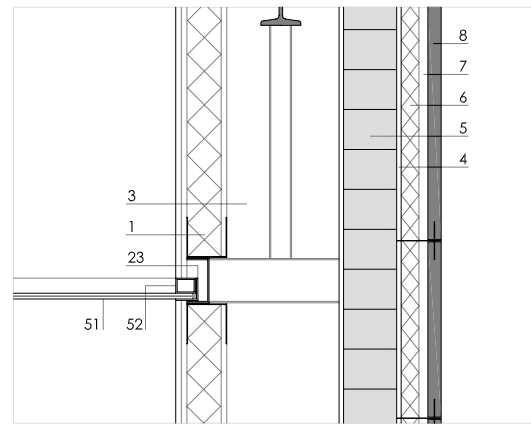
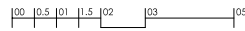


ALZADO OESTE

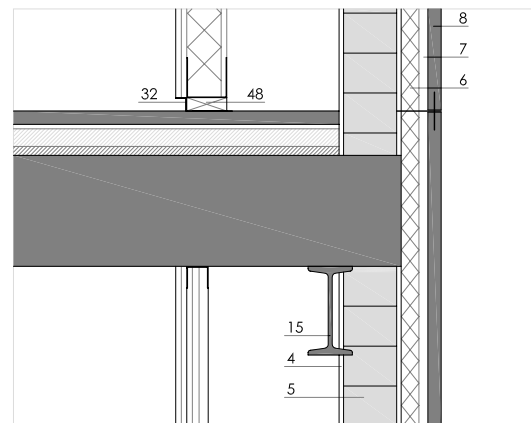




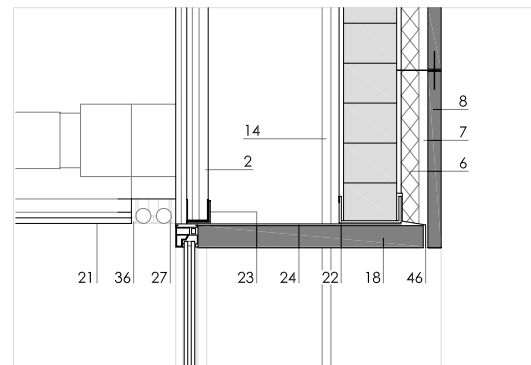
SECCIONES CONSTRUCTIVAS 2 Y 3



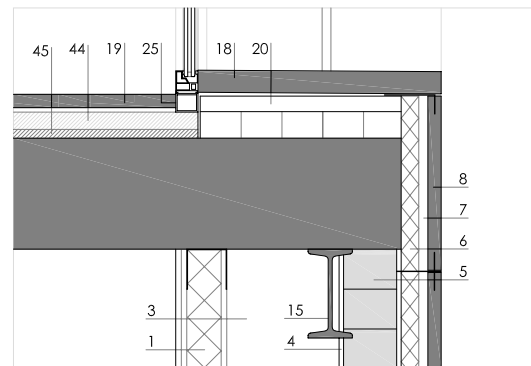
DETALLE 5



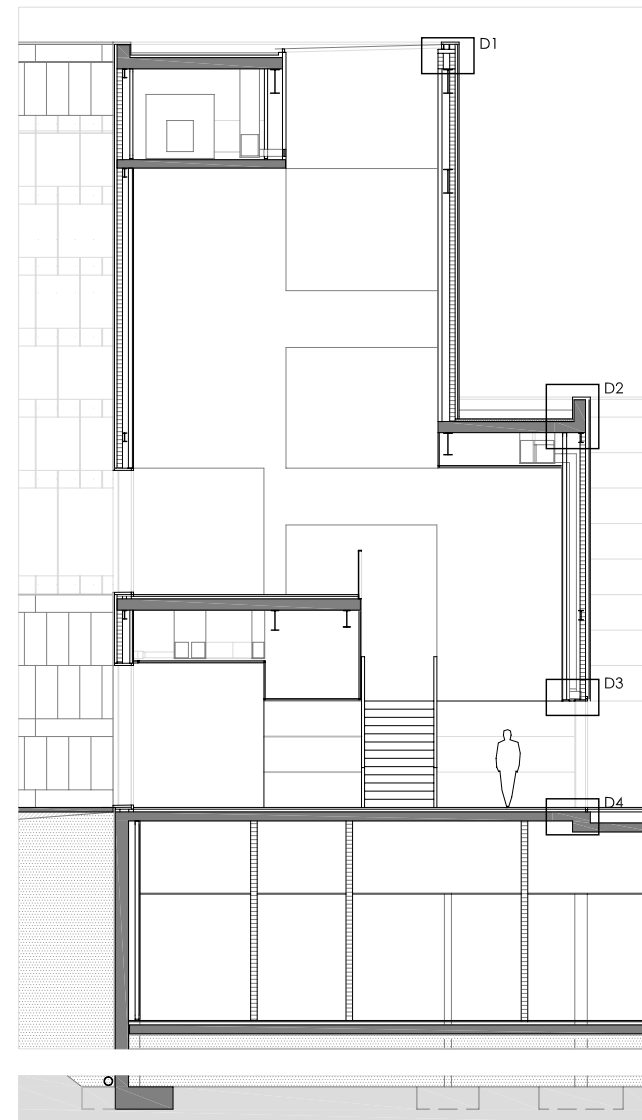
DETALLE 6



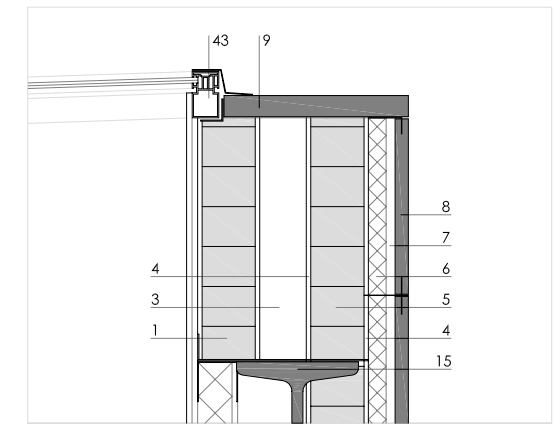
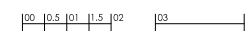
DETALLE 7



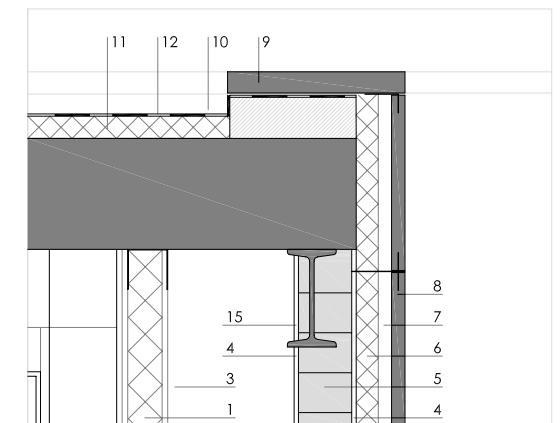
DETALLE 8



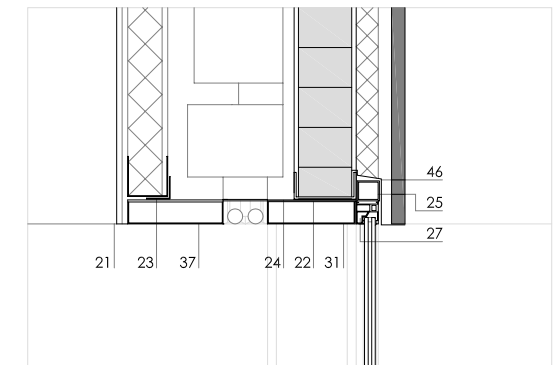
SECCIÓN CONSTRUCTIVA 1



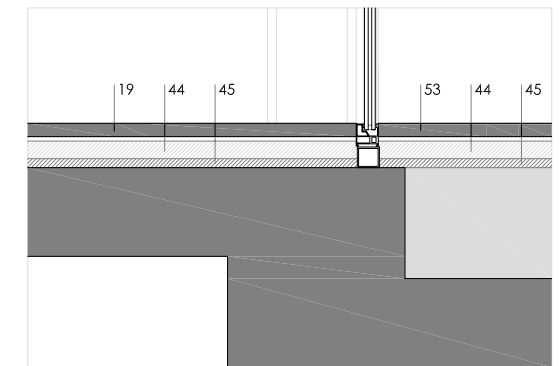
DETALLE 1



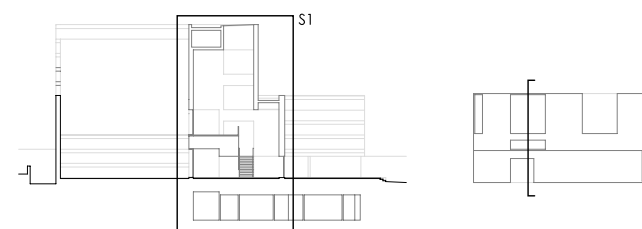
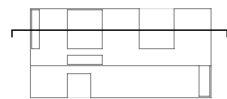
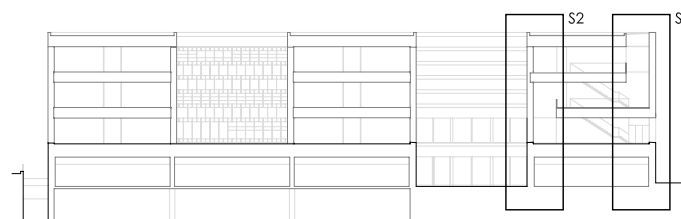
DETALLE 2



DETALLE 3



DETALLE 4



1. TRASDOSADO TIPO KNAUF MOD.W626 CON PERFILERÍA DE ACERO GALVANIZADO DE 90 MM Y PLACAS DE YESO LAMINADO (HIDRÓFUGO EN LOCALES HÚMEDOS) E = 12,5 MM. AISLANTE FIBRA DE VIDRIO TIPO ISOVER PV-PAPEL DENS. 15 KG/M3 CAPA DE PAPEL CARA INTERIOR. JUNTAS CERRADAS CON CINTA ADHESIVA.
2. TRASDOSADO TIPO KNAUF MOD.W626 CON PERFILERÍA DE ACERO GALVANIZADO DE 70 MM Y PLACAS DE YESO LAMINADO (HIDRÓFUGO EN LOCALES HÚMEDOS) E = 12,5 MM AISLANTE FIBRA DE VIDRIO TIPO ISOVER PV-PAPEL DENS. 15 KG/M3 CAPA DE PAPEL CARA INTERIOR. JUNTAS CERRADAS CON CINTA ADHESIVA.
3. CÁMARA DE AIRE DE ESPESOR VARIABLE.
4. ENFOSCADO DE MORTERO DE CEMENTO M-40 E = 0,5-1 CM.
5. FÁBRICA ARMADA DE LADRILLO DE 1/2 PIE CON ARMADURA MUDFOR CON ARMADO A ESTRUCTURA EXISTENTE.
6. AISLAMIENTO DE POLIESTIRENO EXTRUDIDO E = 40 MM.
7. CÁMARA DE AIRE VENTILADA DE 6 CM (INCLUIDO AISLAMIENTO).
8. PIEDRA AMARILLO FÓSIL E = 3 CM CON SISTEMA DE FIJACIÓN PARA APLACADOS DE FACHADAS VENTILADAS EN ACERO INOX. TIPO FISHER F-10.
9. ALBARDILLA DE PIEDRA AMARILLO FÓSIL E = 5 CM.
10. CAPA DE GRAVA DE ÁRIDO DE CANTO RODADO.
11. AISLAMIENTO DE POLIESTIRENO EXTRUDIDO E = 50 MM.
12. LÁMINA DE PVC IMPERMEABILIZANTE.
13. HORMIGÓN DE PENDIENTE.
14. PILARES EXTERIORES HEB 320. PROTECCIÓN ANTIOXIDANTE Y COLOR CARPINTERÍA. AGLOMERADO IGNÍFUGO PROYECTADO LANA DE ROCA TIPO OLIAFEBRE INCENDE.
15. AGLOMERADO IGNÍFUGO PROYECTADO LANA DE ROCA TIPO OLIAFEBRE INCENDE E = 20 MM APLICADO EN TODOS LOS ELEMENTOS ESTRUCTURALES METÁLICOS. MURO DE HORMIGÓN CORRIDO.
16. ALFÉZAR DE PIEDRA AMARILLO FÓSIL E = 5 CM.
17. PAVIMENTO INTERIOR DE PIEDRA CALIZA CAPRI BLANCA E = 3 CM.
18. TABLERO CERÁMICO TIPO CELETYP.
19. FALSO TECHO CONTINUO DE PLACA YESO LAMINADO CON PERFILERÍA OCULTA NO REGISTRABLE E = 12,5 CM TIPO KNAUF.
20. CARGADERO PERFIL DE ACERO GALVANIZADO U.60 X 140 X 60 X 5 MM.
21. ANGULAR DE ACERO GALVANIZADO EN CALIENTE DE L.50 X 50 X 3 MM.
22. PLETINA DE ACERO GALVANIZADO EN CALIENTE E = 3 MM.
23. TUBO DE ACERO GALVANIZADO EN CALIENTE 50 X 50 X 3 MM.
24. CARPINTERÍA DE ALUMINIO TIPO REYNOLDS.
25. CHAPA PLEGADA DE ALUMINIO LACADO EN COLOR DE CARPINTERÍA E = 1,5 MM.
26. RODAPIÉ DE CHAPA DE ACERO GALVANIZADO Y PLEGADA L.30.25 MM ACABADO LACADO.
27. REJILLA DE CLIMATIZACIÓN TIPO TROX.
28. PLENUM CON DIFUSOR DE RANURA TIPO TROX.
29. VIDRIO TEMPLADO TIPO SECURIT 10 MM JUNTAS COLOCADAS A HUESO.
30. PERFIL UNIVERSAL EN ALUMINIO BLANCO.
31. MORTERO DE CEMENTO Y ARENA DE MIGA 1/6.
32. CAMA DE ARENA DE RÍO 2 CM.
33. PLETINA PLEGADA PARA FORMACIÓN DE GOTERÓN.
34. TACO DE MADERA DE 90 X 30 MM PARA APOYO DE PERFILERÍA DE ACERO GALVANIZADO Y RODAPIÉ.
35. VIDRIO TEMPLADO TIPO STADIP-SECURIT OPAL E = 6 + 6 MM.
36. TUBO DE ACERO GALVANIZADO EN CALIENTE 50 X 35 X 3 MM.
37. PAVIMENTO EXTERIOR DE PIEDRA AMARILLO FÓSIL E = 3 CM.

