

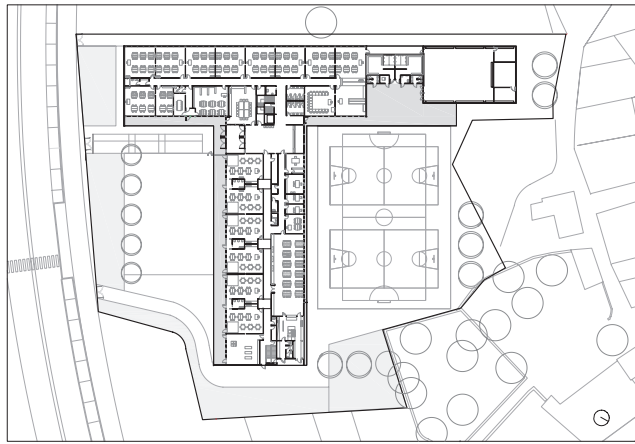


CEIP MEDITERRANEA

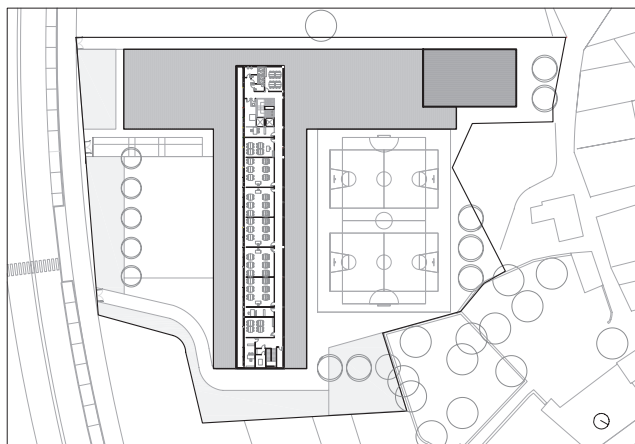
El edificio está formado por dos alas perpendiculares que delimitan un espacio donde se sitúa la pista deportiva y las zonas de patio. El programa se desarrolla en dos niveles en uno de los bloques, por donde se produce el acceso, mientras que en el otro bloque perpendicular hay un solo nivel.

El vestíbulo está situado al nivel inferior o planta baja del bloque de orientación este-oeste paralelo a la vía principal, en el punto donde se encuentra los dos bloques perpendiculares. Se llega al vestíbulo a una cota ligeramente inferior a la cota que hay en la calle. Aquí se produce el acceso principal y peatonal al centro, mediante una rampa de pendiente suave. Se encuentra atrasado de la acera y límite del solar para facilitar seguridad en la salida y los movimientos de los usuarios, ya que por el tipo de usuario que se trata, requiere una atención especial. En esta ala del edificio y en planta baja se sitúan las aulas de infantil con orientación sur, y el comedor, cocina y algunas dependencias de administración y dirección en el otro lado, de orientación norte, dando al patio. En el nivel superior de esta ala están partes de las aulas de primaria junto a un núcleo de aseos y otras aulas destinadas a pequeños grupos y a dibujo. En planta baja y la otra ala del edificio se encuentran el resto de alas de primaria, dando a la calle y las aulas donde se desarrollan las actividades de música e informática, dando al patio. La modulación, producto del método constructivo, se refleja en las fachadas creando una sucesión de módulos marcados por los ejes de la estructura con los pilares y una franja de panel sándwich por delante de los forjados.

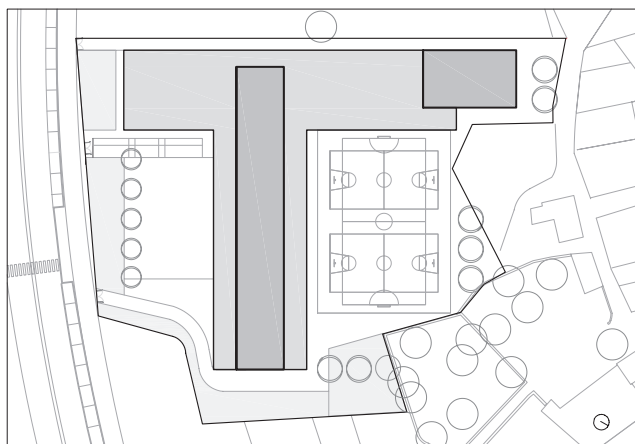
Autores Miguel A. Alonso del Val, Rufino J. Hernández Minguillón, Jorge Gambini Ons, Pablo Frontini Antognazza. **Colaboradores** Cristina González Fernández, Sebastián Fernández de Córdoba. **Ingeniería** ED Ingeniería. **Promotor** GISA. **Contratista** Construcciones Rubau. **Fecha de proyecto:** Mayo 2007. **Fecha de finalización** Septiembre de 2008. **Superficie** 3.534,06 m². **Fotografía** Jorge Gambini Ons Pablo Frontini Antognazza.



PLANTA BAJA

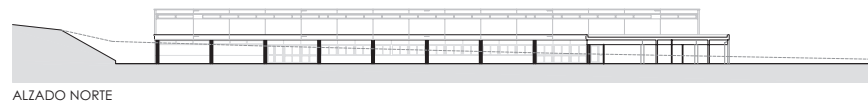


PLANTA PRIMERA

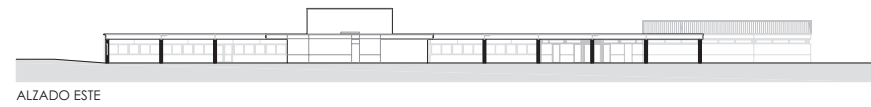


PLANTA DE CUBIERTAS





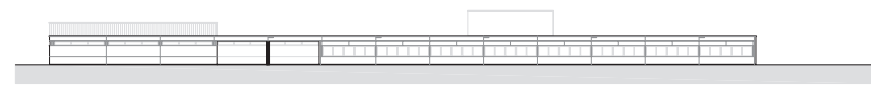
ALZADO NORTE



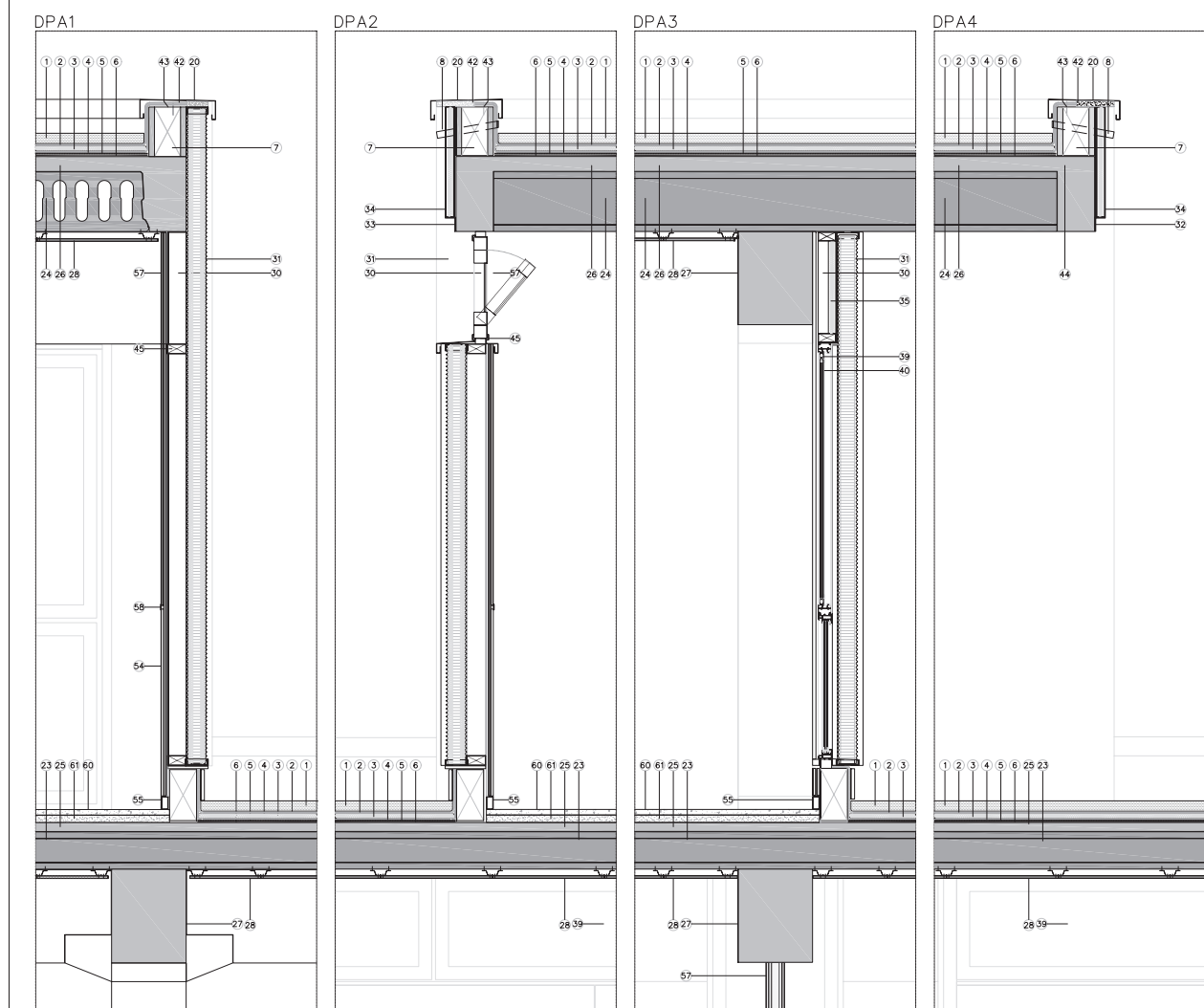
ALZADO ESTE



ALZADO SUR



ALZADO OESTE



CUBIERTA INVERTIDA

1. GRAVA DM 16/32 MM E = 10 CM
2. CAPA AUXILIAR DE GEOTEXTIL MASA = 200 GR/M2
3. AISLAMIENTO TÉRMICO DE POLIESTIRENO EXTRUÍDO E = 40 MM
4. LÁMINA IMPERMEABILIZANTE FORMADA POR LÁMINA TIPO EPDM
5. CAPA AUXILIAR DE GEOTEXTIL MASA = 200 GR/M2
6. BARRERA DE VAPOR
7. PLACA DE HORMIGÓN
8. GÁRGOLA

SECCIÓN FACHADA.

20. REMATE DE CHAPA DE ACERO GALVANIZADO E = 2 MM
21. PANEL PREFABRICADO E = 20 CM CON AISLAMIENTO DE FOREXPAN CON TRATAMIENTO ANTICARBONATACIÓN Y ACABADO CON PINTURA PLÁSTICA GRIS OSCURO
22. JUNTA DE UNIÓN ENTRE PANELES PREFABRICADOS
23. PLACA ALVEOLAR PREFABRICADA E = 20 CM
24. PLACA ALVEOLAR PREFABRICADA E = 32 CM
25. CAPA DE COMPRESIÓN E = 5 CM
26. CAPA DE COMPRESIÓN E = 8 CM
27. JÁCENA PREFABRICADA PRETENSADA
28. FALSO TECHO DE PLACA DE FIBRAS VEGETALES
29. CHAPA DE ACERO PRELACADO
30. SUBESTRUCTURA SUJECIÓN
31. PANEL FRIGORÍFICO E = 12 CM PINTADO DE GRIS OSCURO
32. PERFIL L DE SUJECIÓN Y GOTERÓN
33. PERFIL C DE SUJECIÓN Y JUNTA ENTRE MATERIALES
34. PANEL SANDWICH PREFABRICADO MICRONERVADO COLOR BLANCO
35. PANEL SANDWICH PREFABRICADO MICRONERVADO COLOR GRIS OSCURO
36. PLACA DE HORMIGÓN CON ESTRUCTURA DE SUJECIÓN DEL PANEL SANDWICH
37. PREMARCO DE ACERO
38. PERSIANA ENROLLABLE DE ALUMINIO, MISMO COLOR QUE COLOR QUE CARPINTERÍA
39. CARPINTERÍA DE ALUMINIO
40. VIDRIO 6+8+6
41. REMATE DE CHAPA DE ACERO GALVANIZADO
42. PIEZA DE AJUSTE
43. GRAPA METÁLICA
44. CERCO DE HORMIGÓN
45. PERFIL DE SUJECIÓN DE PANEL FRIGORÍFICO

ACABADOS INTERIORES

50. AISLAMIENTO DE LANA DE ROCA E = 40 MM
51. ESTRUCTURA DE MONTANTES 46 MM DE ACERO GALVANIZADO PARA SUJECIÓN DE YESO LAMINADO
52. TRASDOSADO DE DOBLE PLACA DE YESO LAMINADO E = 13+13 MM. ACABADO PINTADO
53. COLA DE CONTACTO
54. ARRABADOR DE DM E = 13 MM ACABADO PINTADO
55. ZÓCALO DE RESINAS
56. TUBO DE ACERO PRELACADO
57. YESO LAMINADO

PAVIMENTO

60. PAVIMENTO DE PVC E = 2 MM. LÁMINA SEPARADORA DE PVC E = 1.3 MM. PASTA ALISADORA E = 1 CM
61. NIVELACIÓN DE MORTERO DE CEMENTO E = 4 CM EN COCINAS Y BAÑOS
62. SOLERA DE HORMIGÓN ARMADO E = 15 CM
63. LÁMINA DE POLIETILENO 48G/M2
64. CAPA DE GRAVA
65. ZAPATA
66. HORMIGÓN DE NETEJA E = 10 CM
67. PAVIMENTO DE HORMIGÓN VISTO FRATASADO