

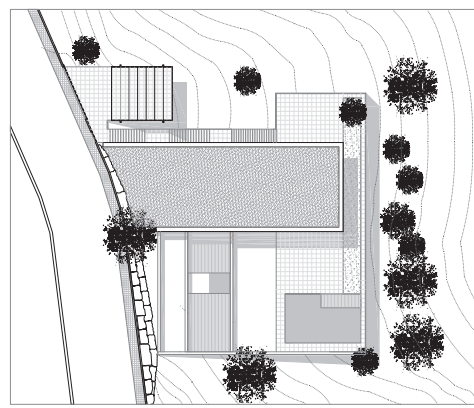


Emplazada en un lugar excepcional la vivienda en Martosa se construye como un refugio abierto totalmente a las vistas. Desde la calle solo se adivina su presencia por la leve cubierta que protege a los coches aparcados al aire libre, el resto de la construcción se posa sobre la ladera de la montaña en un nivel inferior abriéndose por completo a las espectaculares vistas.

La casa se define por una serie de planos horizontales sobre una plataforma mirador donde se instala la piscina. Grandes ventanas correderas cristal cierran el espacio interior sin limitarlo visualmente, el espacio habitable se extiende hasta donde alcanza nuestra mirada. Las estaciones y los cambios de luz delimitan el mundo que habitamos.

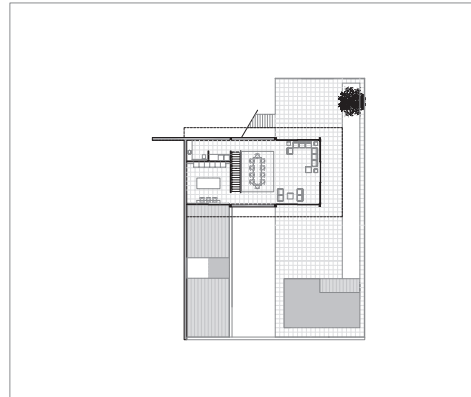
A la vivienda se accede por la planta superior, entrando a un espacio de acceso y de estar que separa las habitaciones. En la planta inferior, en relación con la terraza y la piscina se disponen la cocina, el comedor, y el salón.

Los materiales empleados han sido escogidos por su calidad material y han sido tratados con austeridad y economía. El travertino, las maderas naturales y el cristal dominan materialmente la construcción, pero en realidad es en el paisaje, en su reflejo y en su luz donde se define la auténtica materialidad de la vivienda. La casa en Martosa es un refugio donde habitar el paisaje. Donde este entra en las vidas de sus habitantes y las modifica.

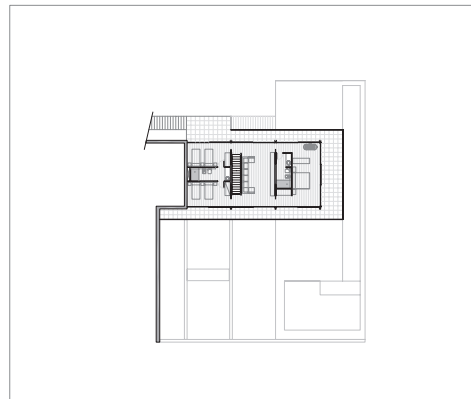


PLANTA DE CUBIERTAS

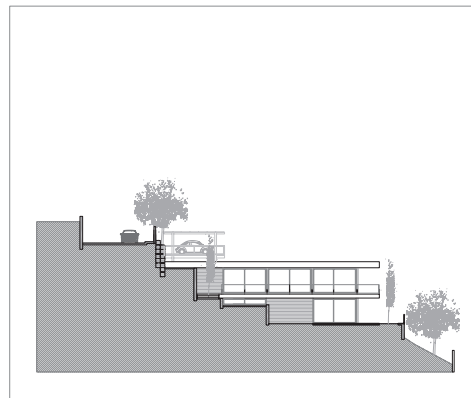




PLANTA BAJA



PLANTA SUPERIOR



ALZADO SUR





HABITANDO EL PAISAJE
Autores Miguel A. Alonso del Val, Rufino J. Hernández Minguillón, Jorge Gambini Ons, Sebastián Fernández de Córdoba. **Aparejador** Jordi Ciurana Font. **Ingeniería** ED Ingeniería. **Promotor y Contratista** Pirámide Grup Titan. **Fecha de finalización** 29 de febrero de 2008. **Superficie** 280,94 m². **Fotografía** Sebastián Fernández de Córdoba y Jorge Gambini.